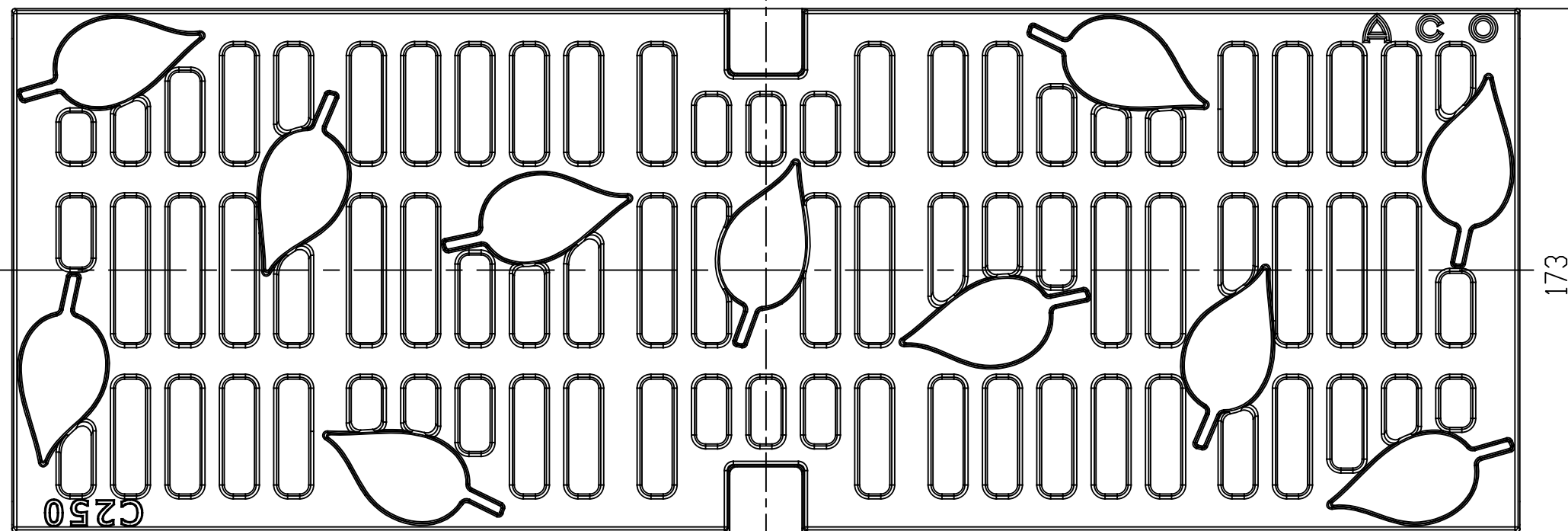
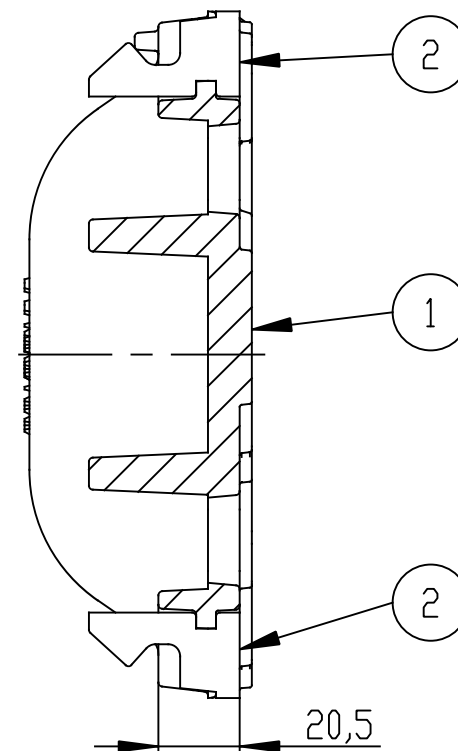


A



A-A



Clear Opening [CO] / Lichte Weite (mm)	-
Percentage of raised pattern / Erhabene Fläche	- %
Outlet Area / Auslassbereich (cm ²)	-
Inlet Area / Einlaufquerschnitt (cm ²)	242,6

Item No. / Pos.-Nr.	Description / Beschreibung	Article No. / Artikel Nr.	Drawing No. / Zeichnung Nr.	Material / Werkstoff	Weight / Gewicht (kg)	QTY. / Anz
1	Grating coated (KTL)/ Rost beschichtet (KTL)	1204620	I1-P01-709-21-12	EN-GJS-500-7	8,9	1
2	Locking element/ Arretierungselement	601414	G1-P01-2768-2	TPU Shore 65D Schwarz	0,01	2

For missing dimensions see 3D data / Fehlende Maße siehe 3D-Datensatz

Index/index	Datum/date	AE-Nr./mod-No.	Benennung/description	Name/name
Werkstoff/material: See table	Gewicht/weight: 8,92 kg	Neueinführungs-Nr./Launch-No.: MH01302	Artikel Nr./article-No.: 132099	Rohteil Nr./raw part-No.; Modell-No.:
zul. Abweich./tolerance:	Oberfläche/surface:	ACD Passavant Guss GmbH Scheidertalstr. 3 65326 Aarbergen Tel. 06120 / 28-6111 Fax 06120 / 28-8510 www.aco-guss.com		
Gezeichnet/drawn:	Datum/date: 24.05.2016	Name/name: skamat	Maßstab/scale: 1:2	Projektion: ISO-E
Geprüft/testet:			Masseinheit/measure: mm	Diese Zeichnung darf weder kopiert noch dritten Personen, insbesondere zum Zweck anderweitiger Benutzung mitgeteilt werden und bleibt unser Eigentum. Schutzvermerk nach DIN 34 beachten
Freigabe/release:	25.05.2016	tkoetteritzs	Format/format: DIN A3	
V150S Rost Freestyle C250 Multiline Design "LEAF" Grating assembled (KTL)				Zeichnung Nr./drawing-No.: I1-P01-709-20-00
Ersatz für/replacement for:				Blatt/sheet:
Ersetzt durch/replaced by:				1 Bl.